



## CONTABILITÀ ANALITICA

**Contabilità Analitica è il modulo di Mago4 grazie al quale potrai leggere in modo chiaro e definito i dati economici della tua attività, controllarne l'andamento e decidere le eventuali modifiche da apportare ai tuoi progetti.**

Per monitorare tutti i fatti economici importanti che avvengono nella tua azienda, Mago4 mette a tua disposizione una soluzione non solo completa e flessibile, ma anche facile da utilizzare.

Grazie a questo modulo, potrai analizzare al meglio i dati della tua attività e vedere quali elementi stanno rendendo in modo ottimale e quali possono essere migliorati.

Contabilità Analitica si adatta perfettamente al tuo tipo di azienda, permettendoti di definire liberamente i centri di costo e le commesse pluriennali. Inoltre, si integra con la tua Contabilità Generale rendendo il tuo flusso di lavoro ancora più veloce.

### UNICO PIANO DEI CONTI

Contabilità Analitica funziona sullo **stesso piano dei conti** di Contabilità Generale e questo rende tutto davvero semplice e funzionale.

Una procedura automatica ti permette di abilitare **velocemente** i conti economici alle rilevazioni analitiche.

Se vuoi rilevare **fatti extra-contabili**, puoi creare degli appositi conti analitici che non sono presenti in Contabilità Generale.

### CENTRI DI COSTO E COMMESSE

Organizza i tuoi dati rispetto alla loro **destinazione**, definendo centri di costo e commesse e potendone così analizzare meglio l'andamento.



Se lavori su commessa esterna, puoi sempre associare informazioni utili come l'anagrafica del cliente, la data di inizio e consegna e il prezzo concordato.

### MODELLI DI RIPARTIZIONE

Genera **rilevazioni automatiche** sul conto utilizzando un apposito modello di ripartizione.

Puoi così scegliere se inserire manualmente le percentuali o lasciare che sia Mago4 a determinarle sulla base di **diversi criteri** come i metri quadrati di superficie, il numero dei dipendenti o il numero di ore di funzionamento delle macchine.

### MOVIMENTI ANALITICI AUTOMATICI

Imposta centri di costo e commesse in **ogni documento** di vendita e di acquisto, il modulo Contabilità



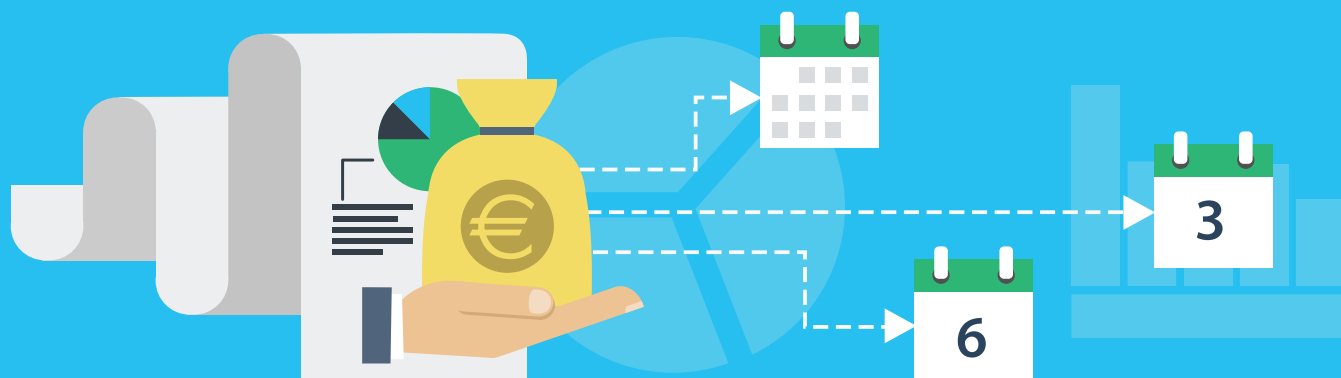
Analitica genererà automaticamente i movimenti di consuntivo.

Se poi hai bisogno di rilevare i consumi di materiale per la produzione, Mago4 può generare i movimenti analitici anche a partire dai **movimenti di magazzino**.

### CONTROLLO DI GESTIONE

Contabilità Analitica ti permette di inserire anche movimenti analitici di **preventivo**, permettendoti un **efficace controllo di gestione**.

Puoi ripartire il **budget** annuale su base mensile, trimestrale o semestrale per analizzare gli **scostamenti** tra preventivo e consuntivo e fare così le opportune correzioni, scegliendo la lista che ti è più utile tra le numerose a disposizione. Per esempio, puoi decidere di fare l'analisi su base mensile o d'esercizio, a valore e percentuali (per centri di costo e commesse), dettagliati per voce di



| Azienda Demo Srl                         |     |            |     |            |     |                   |     |                   |             |
|--|-----|------------|-----|------------|-----|-------------------|-----|-------------------|-------------|
| Budget mensile di controllo              |     |            |     |            |     |                   |     |                   |             |
| Saldi e Progressivi                      |     |            |     |            |     |                   |     |                   |             |
| Dicembre 2015                            |     |            |     |            |     |                   |     |                   |             |
| Ripartizione per centri di costo         |     |            |     |            |     |                   |     |                   |             |
|  | D/A | Preventivo | D/A | Consuntivo | D/A | Progr. Preventivo | D/A | Progr. Consuntivo | Scostamento |
| 86021300 ASSICURAZIONI                   | D   | 81,76      | -   | 0,00       | D   | 866,79            | D   | 86,54             | -81,76      |
| 87011100 RICAVI DA PRESTAZIONE SERVIZI   | A   | 150,00     | -   | 0,00       | A   | 1.800,00          | -   | 0,00              | -150,00     |
| RM Organizzazione manifestazioni         | A   | 68,24      | -   | 0,00       | A   | 819,21            | D   | 86,54             | -68,24      |
| 86021300 ASSICURAZIONI                   | D   | 326,97     | -   | 0,00       | D   | 3.923,09          | D   | 346,15            | -326,97     |
| 87011000 VENDITE                         | A   | 5.000,00   | -   | 0,00       | A   | 60.000,00         | A   | 42.426,37         | -5.000,00   |
| 87051011 RIMBORSI CONTRIBUTI CONSUMABILI | -   | 0,00       | -   | 0,00       | -   | 0,00              | A   | 8,42              | 0,00        |
| RM Produzione                            | A   | 4.673,03   | -   | 0,00       | A   | 56.676,91         | A   | 42.067,64         | -4.673,03   |
| 86021300 ASSICURAZIONI                   | D   | 108,97     | -   | 0,00       | D   | 1.307,64          | D   | 118,39            | -108,97     |
| 87011100 RICAVI DA PRESTAZIONE SERVIZI   | A   | 2.850,00   | -   | 0,00       | A   | 34.200,00         | A   | 23.126,21         | -2.850,00   |
| RM Servizi riparazione e manutenzione    | A   | 2.741,03   | -   | 0,00       | A   | 32.892,36         | A   | 23.010,82         | -2.741,03   |
| 86011000 ACQUISTI                        | D   | 10.000,00  | -   | 0,00       | D   | 120.000,00        | D   | 75.078,54         | -10.000,00  |
| 86021300 ASSICURAZIONI                   | D   | 190,67     | -   | 0,00       | D   | 2.288,48          | D   | 201,92            | -190,67     |
| 87011000 VENDITE                         | A   | 20.000,00  | -   | 0,00       | A   | 240.000,00        | A   | 153.981,58        | -20.000,00  |
| 87051008 RIMBORSI SPESE DI SPEDIZIONE    | -   | 0,00       | -   | 0,00       | -   | 0,00              | A   | 1.237,09          | 0,00        |
| VO Vendita diretta                       | A   | 9.809,33   | -   | 0,00       | A   | 117.711,52        | A   | 79.938,21         | -9.809,33   |

Report di Analisi

costo o ricavo, oppure ancora riepilogati.

Inoltre, puoi elaborare un **bilancio analitico a sezioni contrapposte** con la possibilità di scegliere se raggruppare o no i costi analitici e fare un confronto con un altro periodo fiscale o con valori di budget.

Puoi anche decidere se elaborarlo per centro di costo/commissa, per gruppo o per azienda.

## DIRECT E FULL COSTING

Con Mago4, hai la possibilità di attribuire il tipo di costo sul conto e ottenere così dei report di analisi secondo i sistemi Direct Costing e Full Costing.

## RIBALTAMENTI

Attraverso l'utilizzo di appositi modelli di ribaltamento, disponibili per la Enterprise Edition di Mago4, puoi ripartire delle spese inizialmente attribuite in modo provvisorio a un centro di costo comodo. Così facendo, i saldi vengono ripartiti ai centri di costo e alle commesse di destinazione sulla base delle percentuali indicate.

Puoi inoltre scegliere se stornare il valore di partenza e se mantenere il conto analitico originale oppure

utilizzare quello generico associato al centro di costo.

## LINEE DI PRODOTTO

Infine, nell'organizzare i dati rispetto alla loro destinazione, puoi anche definire una terza voce, la linea di prodotto, da associare al singolo articolo.

Puoi usare questa funzione - disponibile per la Enterprise Edition di Mago4 - come criterio sia nei modelli di ripartizione che nei movimenti analitici, ottenere analisi mensili e di esercizio e fare un apposito bilancio contrapposto per linea di prodotto.

**1****SEMPLICITÀ**

Utilizzi lo stesso piano dei conti di Contabilità Generale.  
I movimenti analitici vengono generati in automatico.

**2****MASSIMO CONTROLLO**

Numerose liste ti permettono una lettura dei dati immediata ed efficace.  
Analizza facilmente gli scostamenti tra preventivo e consuntivo.

**3****FLESSIBILITÀ**

Ripartisci le voci sulla base di percentuali generate automaticamente o inserite a mano.  
Definisci i centri di costo e commesse per ogni documento

**4****ADATTABILITÀ**

Otteni dei report anche secondo i sistemi Direct Costing e Full Costing.



Per conoscere i requisiti di sistema,  
le specifiche tecniche e ogni altra  
informazione aggiornata, consulta il sito  
web [www.mago-erp.com](http://www.mago-erp.com)

*Mago4 è disponibile in 3 Edition per soddisfare le reali esigenze di tutte le PMI.  
Il modulo Contabilità Analitica è disponibile per tutte le Edition.*

© Copyright 2021 Microarea S.p.A.,  
una società del Gruppo Zucchetti.  
Tutti i diritti riservati. Tutti i marchi citati  
sono proprietà delle rispettive case.

Sede:  
Via Solferino, 1 - 26900 Lodi  
Tel: +39 0371 59 42 444  
Mail: [market@zucchetti.it](mailto:market@zucchetti.it)  
[www.mago-erp.com](http://www.mago-erp.com)  
[www.zucchetti.it](http://www.zucchetti.it)